

## PREDNOSTI, NEGA I ODRŽAVANJE SUDOPERA ALVEUS OD NERĐAJUĆEG ČELIKA

### PREDNOSTI SUDOPERA ALVEUS OD INOXA -Nerđajući čelik

Najznačajnije **karakteristike i prednosti** plemenitog nerđajućeg čelika (AISI 203) su:

- lako čišćenje, što omogućava visoki stepen higijene,
- otpornost na visoke i nagle temperaturne promene (termički šok),
- otpornost površine do 300 stepeni C,
- dug životni vek sudopere i nikada ne bleđi,
- otpornost na udarce,
- otpornost na hemijske uticaje,
- mogućnost potpunog recikliranja.

Sudopere su dostupne u **četiri visokokvalitetne površinske strukture** koje se razlikuju po izgledu.

Osnovni modeli završne obrade inox sudopera su:

- neobrađeni i nepolirani (**NAT**), što ih čini polusjajnim i glatkim,
- brušeni nerđajući čelik (**BRS**) u malo je tamnijoj mat nijansi s elegantno ogrebanim izgledom,
- satenski svilenkasti sjaj (**SAT**), koji se dobija četkanjem površine u različitim smerovima,
- leinen (**LEI**) površina ima izgled sitnih uzoraka, što čini nerđajući čelik manje osetljivim na ogrebotine.

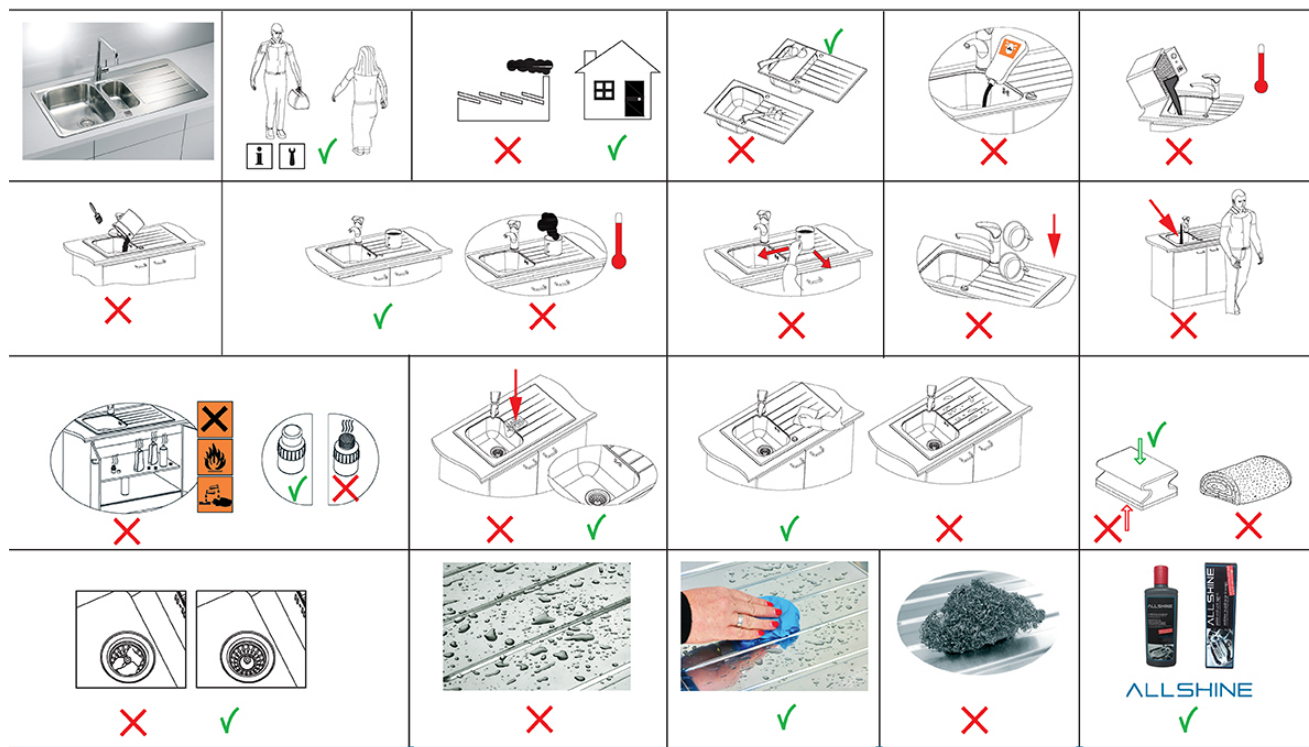


Uz svaku sudoperu je priloženo **upustvo i preporuke za negu i održavanje**, kao na slici.



✗ = not OK  
✓ = OK

**ALVEUS**  
An expression of taste



Posle ugradnje, sudoperu potrebno temeljno **očistiti od svih ostataka**. Vodovodne cevi mogu sadržavati sitne čestice gvožđa, i drugih metala, koje mogu uzrokovati **oksidaciju nerđajućeg čelika (rđe na površini sudopere)**. U slučaju krečenja zidova, gletovanja, postavljanja ili promene pločica, te sličnih aktivnosti, sudoperu je neophodno dobro zaštititi odgovarajućim prekrivačem od dodira sa materijalom koji sadrži cement ili slične materijale. Za čišćenje najviše odgovaraju mekane krpe i tekuća sredstva u domaćinstvu.

Preporučujemo da sudopere nakon svake upotrebe **obrišete suvom mekanom krpom**, jer ćete na taj način sprečiti nastajanje mrlja i vodenog kamenca. Čestim i temeljnim čišćenjem sudopere, izbegavate stvaranje naslaga masnoća i kamenca. Na delove od nerđajućeg čelika se ne preporučuje odlagati **površinski nezaštićeni metalni predmeti**.

Izbegavajte dugotrajan i direktan **kontakt između sudopere i predmeta koji su zardali** (na primer posuđe od livenog gvožđa ili metalni opiljci). Većinu mrlja i nečistoća očistimo blagim tekućim naeabrazivnim sredstvima za čišćenje za domaćinstvo ili sa sredstvima za čišćenje na bazi amonijaka.

## IZBEGAVAJTE GREŠKE KOD ČIŠĆENJA

Nikako nemojte koristiti abrazivna i agresivna sredstva za čišćenje ili izbeljivače (varikina ili natrijumov hipoklorit);

Nikako nemojte koristiti sredstva za čišćenje srebra, te sredstva za čišćenje odvoda;

Nikako nemojte koristiti čelične vune, i grube sunđere, jer sve ove stvari mogu oštetiti trajno površinu vaše sudopere od nerđajućeg čelika.

Nikako nemojte na sudoperu odlagati lonce ili druge posude neposredno sa štednjaka, jer zbog temperatura koje mogu na dnu dostići i 600 stepeni Celzija, iste mogu izazvati pojavu trajnih fleka i oštećenja.

## PROCEDURA U SLUČAJU NEADEKVATNOG(BOLJEG) ODRŽAVANJA SUDOPERA ALVEUS OD INOXA

**MRLJE NA SUDOPERI** Da bi se **izbeglo nastajanje mrlja**, ne smemo ostavljati duže vreme hranu sa korozivnim delovanjem (npr. voćni sok, kuhinjska so, sirće, senf, rasol, majoneza itd.) na površinama nerđajućeg čelika. Za čišćenje različitih mrlja, možete upotrebiti sodu bikarbonu i limun tako što pospete sodu bikarbonu na pola limuna i istrljate njime mrlju. Naravno možete kombinovati i sodu bikarbonu sa sirćetom. Za uklanjanjem mrlja od čaja ili kafe, takođe možete koristiti vodeni rastvor sode bikarbone tako što ostavite da deluje na tom mestu par minuta.

**JAKE KISELINE** U slučaju da plemeniti nerđajući čelik dođe u **dodir s jakim kiselinama(odstranjivači lakova, sredstva za čišćenje rerni, koncentris. kiseline i lužine, alkohol, benzin, baze i sl.)**, potrebno ga je isprati većom količinom čiste vode.

**KAMENACU** slučaju nastajanja fleka od vodenog kamenca, iste možete ukloniti blagim 20%-nim rastvorom sirćeta, tečnog deterdženta i vode. Nakon toga sudoperu dobro isprati čistom vodom, odlično sredstvo je takođe ALVEUS sredstvo allshine.

**MRLJE OD VRUĆE MASNOĆE** Za uklanjanje kapljica vruće masnoće, preporučujemo upotrebu etanola ili kremastog deterdženta za nerđajući čelik.

### - SREDSTVO ZA ČIŠĆENJE ALL SHINE (za čišćenje kamenca, mrlja i masnoća)

- sudoporu čistimo sa krpicom na koju smo prethodno naneli malo sredstva ALLSHINE
- tvrdokorne mrlje i ostatke vodenog kamenca čistimo tako što nanesimo sredstvo na površinu i ostavimo da deluje 5 minuta;
- nakon toga isprati krpicom (može i malo det. za suđe), dobro isprati i posušiti;
- ovde izbegavajte kružne pokrete, znači samo u smeru četkanja.



### - ČIŠĆENJE SA DETERDŽENTOM ZA VEŠ:

- prvo navlažiti vodom površinu koja je uprljana ili slično;
- pospemo najobičniji prašak u prahu (deterdžent za veš, da ne bude mnogo zrnast) i ostavimo par minuta da deluje;
- uzeti krpu ili sunđer (mekana strana) i trljati u pravcu kazaljke na satu.
- ukoliko se nije kompletno očistilo, probati isti postupak još jednom;
- kada se očisti površina, namazati površinu sa polir pastom za sudopere od inoxa;
- opet polirati sve do potpunog sjaja sudopere;
- na kraju površinu premazati sredstvom za održavanje Allshine;
- postupak ponavljati periodično po potrebi.

**Garancija na sudopere je 5 godina. Garancija ne važi u slučaju oštećenja nastalih usled nestručne ugradnje, popravke, Konstrukcijske prerade proizvoda, kao ni kod oštećenja nastalih usled neredovnog čišćenja i održavanja. mehanička oštećenja i površinske ogrebotine, te fleke nastale usled vodenog kamenca i potrošni delovi (npr dihtung guma, pričvršćivači, dekorativne pločice), nisu predmet reklamacije (sve ovo je detaljno napisano u samom garantnom listu, priloženom uz svaku sudoperu).**

