

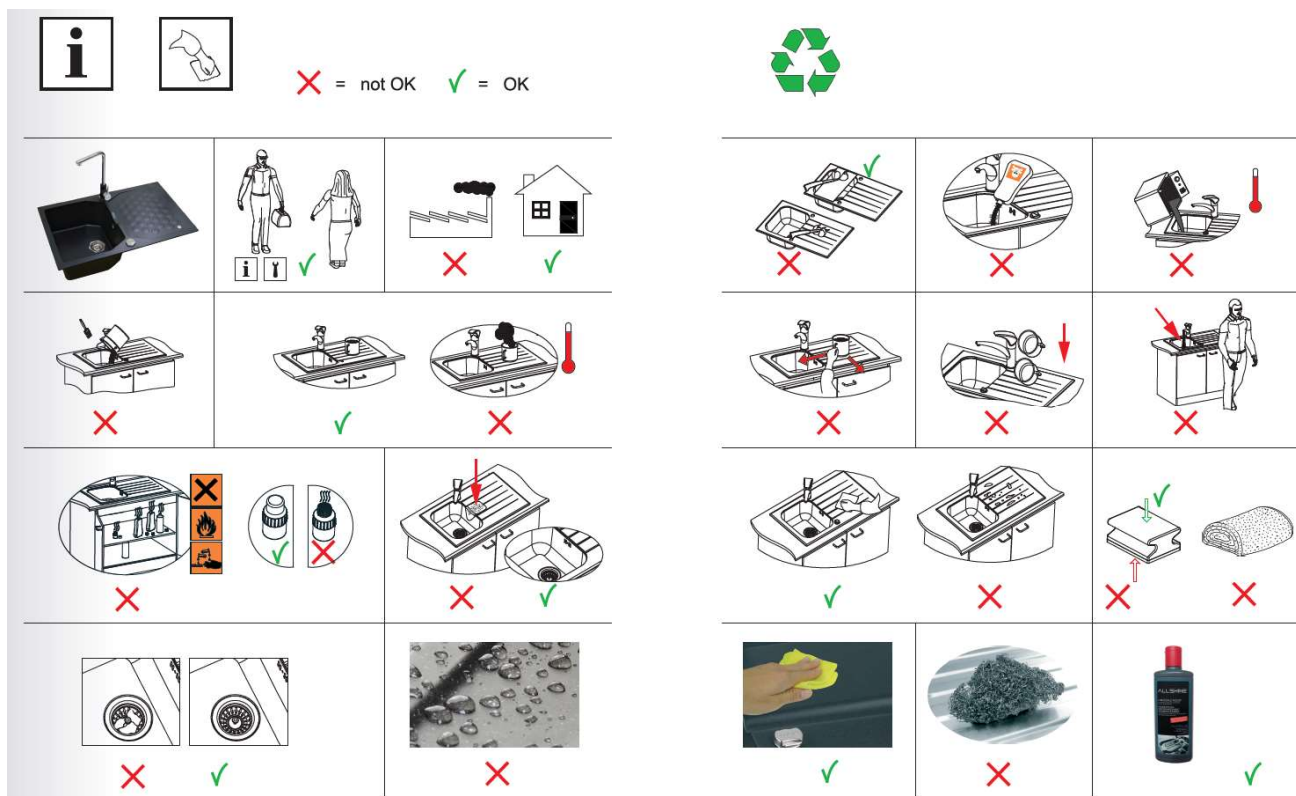
PREDNOSTI, NEGA I ODRŽAVANJE SUDOPERA ALVEUS OD GRANITA(KOMPOZITA)

Najznačajnije **karakteristike i prednosti**KOMPOZITNOG SUDOPERA OD MATERIJALA GRANIT SU:

- sastav materijala: kvarc-mljeveni kamen od 75-80% i polimerne smole(visoko kvalitetno akrilno vezivo-lepak), što sudoperi daje izdržljivost, savitljivost i otpornost na mnoge šokove,
- površinska struktura prirodnog kamena,
- povećana otpornost na udarce
- trajna temperaturna otpornost sudopera Granital koja ispunjava zahteve EN standarda i iznosi 180 ° C, a kratkotrajno temperaturno opterećenje može biti i do 280 ° C
- velika otpornost na ogrebotine i udarce
- sigurno za upotrebu sa hranom
- pažljivo obrađena površina sudopere je glatka i prijatna na dodir ugodna pa tako i olakšava čišćenje sudopere.
- jednostavno i lako čišćenje i održavanje
- dug životni vek
- različit izbor boja, oblika i dizajna granita

Sudopere izrađene od granitnog materijala **Granital**dostupne su **u različitim zemljanim bojama** kojima smo **dodali dodatne 4 nijanse Granital Plus** sa sjajnim **metalnim česticama** što sudoperi daje prestižan izgled.





Zahvaljujući svojoj strukturi, pažljivo obrađena i glatka površina sudopera praktično sprečava lepljenje prljavštine. Takođe omogućava da voda lako klizi sa površine, što olakšava čišćenje i održavanje sudopera.

Međutim, prilikom rezanja povrća, guljenjavoća, pranja posuđa i obavljanja svakodnevnih kuhinjskih zadataka, mrlje se ne mogu izbeći. Ali granital je obojen materijal u strukturi, tako da uz normalnu upotrebu i pridržavanje uputstava za čišćenje i njegu, Granital sudopere neće promeniti boju.

Ostatke kamenca uklanjamo sa 9% sirćetnom kiselinom(alkoholno sirće). Međutim, ako uopšte ne želite da se bavite vodenim kamencem, najbolje rešenje bi bilo sušenje sudopera krpom od mikrovlakana nakon svake upotrebe. Ovo će zaista sprečiti stvaranje kamenca.

Većina mrlja i prljavštine mogu se ukloniti blagim neabrazivnim tečnim sredstvima za domaćinstvo ili sredstvima za čišćenje na bazi amonijaka. Tvrdoglave mrlje uklanjaju se finim sredstvom za poliranjePreporučujemo sredstvo za čišćenje i pastu za poliranje Alveus Allshine.

U pogledu čišćenja, najzahvalnija je bež boja ovih sudopera, a ostaci kamenca se najviše primete na crnim sudoperama, gde je redovno brisanje krpom posebno važno.

IZBEGAVAJTE GREŠKE KOD ČIŠĆENJA I ODRŽAVANJA

Nikako ne ostavljajte ostatke hrane ili tečnosti(limun, vino,vrećice čaja..) na dnu sudopera Granital, jer duži kontakt sa ovim supstancama može prouzrokovati promenu boje, takođe ne koristiti ni čelične žice, ni sunđere za ribanje;

Posude ili tiganje koje ste upravo skinuli sa ploče za kuhanje nemojte stavljati direktno na sudoperu, zbog temperatura(na dnu mogu postići 600stepeni celzija) iste mogu izazvati pojavu trajnih fleka i oštećenja;

Nikako ne sipajte direktno vruće ulje direktno u sudoperu(preporuka staviti na **rollup podmetač**);

Nikako nemojte koristiti sredstva za čišćenje koja sadrže hlor ili hlorovodične kiseline, kao i izlaganje granitnih materijala delovanju jakih hemikalija (otapajuća sredstva, sredstva za čišćenje šporeta, koncentrisane kiseline i slično), jer jake hemikalije mogu oštetiti površinu sudopere. Ako površ svega dođe do kontakta, površinu brzo isperite vodom.

Na površini granitnih materijala nije preporučljivo neposredno rezati nožem(nastaju mikro-zarezi i ogrebotine), zato radije upotrebljavajte pripadajuće daske za rezanje. Takođe izbegavajte udarce čekićem u slučaju da se tuku šnicle ili slično(mogle bi se ishabati ili čak napuknuti).

PROCEDURA U SLUČAJU NEADEKVATNOG(BOLJEG) ODRŽAVANJA SUDOPERA ALVEUS OD GRANITA(KOMPOZITA)

- POLIRNA PASTA ALL SHINE (za čišćenje ogrebotina na granitalui bolji sjaj sudopere)

- na meku suhu krpicu nanesimo pastu;
- trljamo krpicom gde se nalaze ogrebotine;
- dobro isperemo vodom i osušimo do kraja, kako biste vašoj sudoperi dugotrajan sjaj i zaštitu;
- preporučljivo je granitnu sudoperu nakon čišćenja premazati uljem (npr. parafinsko ulje, može biti i jestivo ulje), kako bi mu se vratio sjaj.



- SREDSTVO ZA ČIŠĆENJE ALL SHINE (za čišćenje kamenca, mrlja i masnoća)

- sudoporu čistimo sa krpicom na koju smo prethodno naneli malo sredstva ALLSHINE
- tvrdokorne mrlje i ostatke vodenog kamenca čistimo tako što nanesimo sredstvo na površinu i ostavimo da deluje 5 minuta;
- nakon toga isprati krpicom (može i malo det. za suđe), dobro isprati i posušiti;
- ovde izbegavajte kružne pokrete, znači samo u smeru četkanja.
- preporučljivo je granitnu sudoperu nakon čišćenja premazati uljem (npr. parafinsko ulje, može biti i jestivo ulje), kako bi mu se vratio sjaj.



ČIŠĆENJE SA DETERDŽENTOM ZA VEŠ(MOŽE I TABLETA DETERDŽENTA ZA MAŠINSKO PRANJE SUĐA)

U slučaju veće zapuštenosti:

- napuniti korito sa nekoliko centimetra tople vode, ubaciti tabletu deterdženta za mašinsko pranje suđa, malo specijalne soli za mašine za pranje suđa i ostaviti preko noći da se otopi.
- uzeti krpu ili sunđer (mekana strana) i trljati.
- ukoliko se nije kompletno očistilo, probati isti postupak još jednom;
- kada se očisti površina, namazati površinu sa polir pastom za sudopere ALLSHINE
- opet polirati sve do potpunog sjaja sudopere;
- na kraju premazati sredstvom za održavanje ALLSHINE
- postupak ponavljati periodično po potrebi.

Garancija na sudopere je 5 godina. Garancija ne važi u slučaju oštećenja nastalih usled nestručne ugradnje, popravke, Konstrukcijske prerade proizvoda, kao ni kod oštećenja nastalih usled neredovnog čišćenja i održavanja. mehanička oštećenja i površinske ogrebotine, te fleke nastale usled vodenog kamencia i potrošni delovi (npr. dihtung guma, pričvršćivači, dekorativne pločice), nisu predmet reklamacije (sve ovo je detaljno napisano u samom garantnom listu, priloženom uz svaku sudoperu.